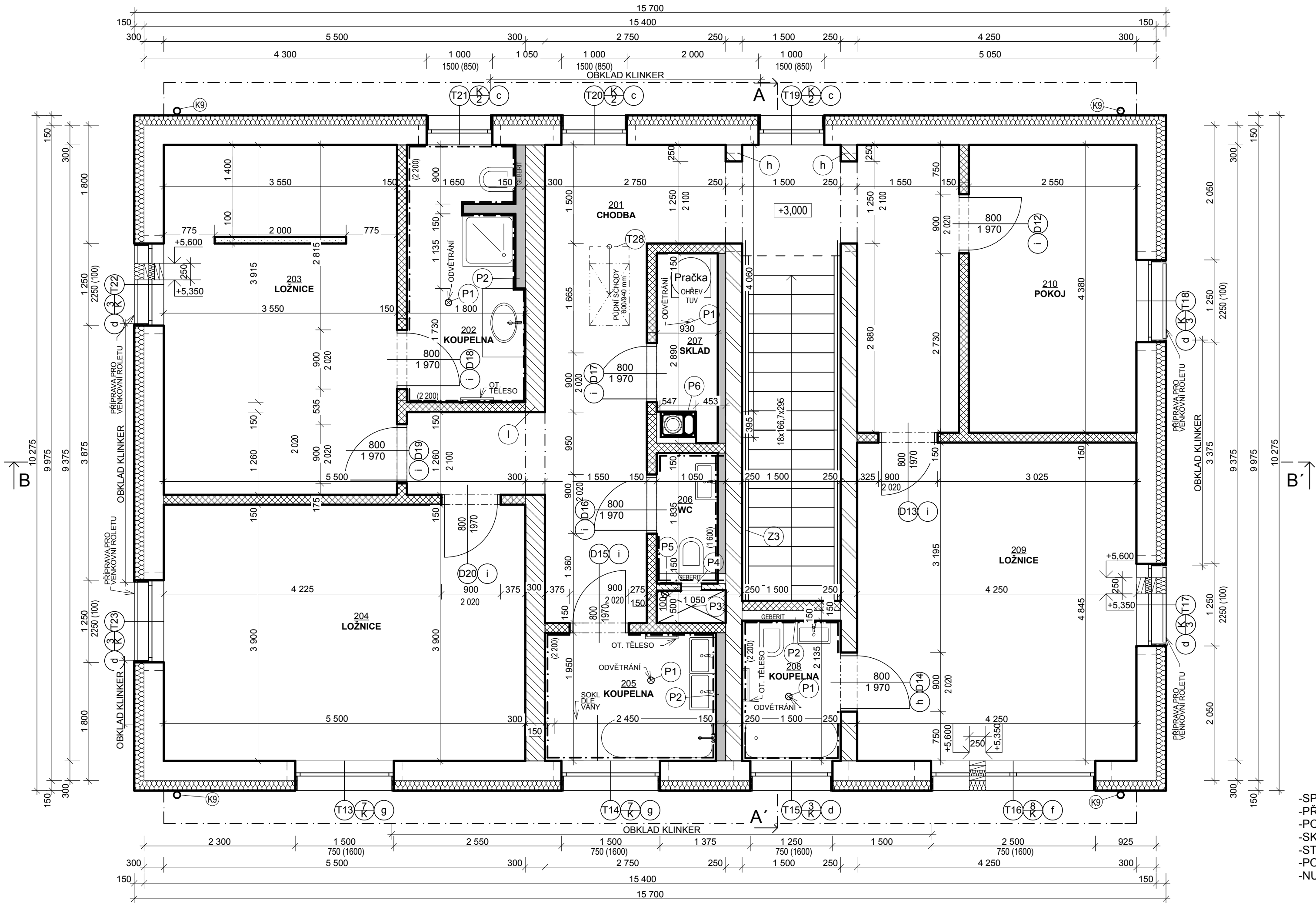


PŮDORYS 2.NP
M 1:50



LEGENDA MATERIÁLŮ

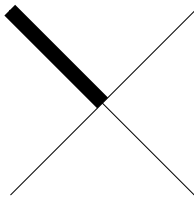
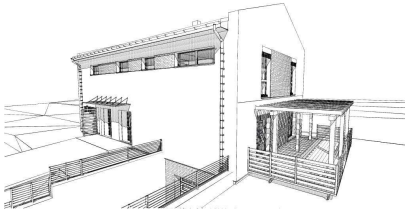
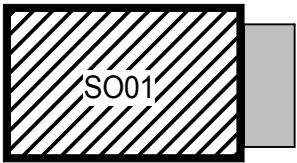
- OBVODOVÉ ZDIVO HELUZ FAMILY TL. 300 mm (FASÁDNÍ POLYSTYREN TL. 140 mm)
- VNITŘNÍ NOSNÉ ZDIVO HELUZ P15 TL. 300 mm
- VNITŘNÍ NOSNÉ ZDIVO HELUZ P15 TL. 250 mm
- VNITŘNÍ PŘÍČKA HELUZ TL. 140 mm
- VNITŘNÍ PŘÍČKA HELUZ TL. 100mm
- INSTALAČNÍ PŘEDSTĚNA
- SDK PŘÍČKA TL. 100mm

POZNÁMKY


- P1 ODVĚTRÁNÍ, VYVEDENO NAD STŘECHU, ZATEPLENO, KONDENZAČNÍ JÍMKA
- P2 INSTALAČNÍ PŘEDSTĚNA TL.150mm
- P3 INSTALAČNÍ ŠACHTA 1050x500mm
- P4 POŽÁRNÍ DVIŘKA, ŠACHTOVÁ, OCEL, 300x500mm
- P5 ODVĚTRÁNÍ ŠACHTOU, VYVEDENO NAD STŘECHU, ZATEPLENO + KONDENZAČNÍ JÍMKA
- P6 KOMÍN ECO UNV1 547x395

- SPECIFIKACE PŘEKLADŮ VIZ. PŘÍLOHA VÝPIS PŘEKLADŮ
- PŘEKLADY ULOŽENY **VŽDY** DO LOŽE Z CEMENTOVÉ MALTY
- POZOR NA SPRÁVNÉ ULOŽENÍ PŘEKLADU - **VE SMĚRU ŠÍPEK** VYZNAČENÝCH NA PŘEKLADU
- SKLADBY KONSTRUKCÍ VIZ. VÝPIS SKLADEB
- STROP TVOŘEN PODHLEDEM
- PODHLAD ZAVĚŠEN NA SPODNÍ PÁSNIČI VAZNIKŮ - VIZ DETAIL STŘECHY
- NUTNO DODRŽET TECHNOLOGICKÝ POSTUP VÝROBCE

TABULKA MÍSTNOSTÍ					
OZN.	ÚČEL MÍSTNOSTI	PLOCHA (m2)	PODLAHOVÁ KRYTINA	SKLADBA	ZVL. ÚPRAVA
201	CHODBA	25,65	LAMINÁT	S4	
202	KOUPELNA	6,60	KERAM. DLAŽBA	S5	KER. OBKLAD 2200mm
203	LOŽNICE	18,90	LAMINÁT	S4	
204	LOŽNICE	21,45	LAMINÁT	S4	
205	KOUPELNA	4,60	KERAM. DLAŽBA	S5	KER. OBKLAD 2200mm
206	WC	1,93	KERAM. DLAŽBA	S3	KER. OBKLAD 1600mm
207	SKLAD	2,82	KERAM. DLAŽBA	S3	
208	KOUPELNA	3,43	KERAM. DLAŽBA	S5	KER. OBKLAD 2200mm
209	LOŽNICE	20,59	LAMINÁT	S4	
210	POKOJ	11,17	LAMINÁT	S4	



±0,000 = 451,328 m.n.m. SOUŘADNICOVÝ SYSTÉM S-JTSK / VÝŠKOVÝ SYSTÉM B.p.v.

DRUH PRÁCE		BAKALÁŘSKÁ PRÁCE		 <div>VYSOKÉ UČENÍ TECHNICKÉ V BRNĚ FAKULTA STAVEBNÍ ÚSTAV POZEMNÍHO STAVITELSTVÍ</div>	
VYPRACOVAL		Petr Pobucký			
VEDOUCÍ PRÁCE		Ing. Ing. Petr Kacálek, Ph.D.			
STAVEBNÍK		Knot Jaroslav Travinářská 1989, 75661 Rožnov pod Radhoštěm Knotová Ivana Travinářská 1989, 75661 Rožnov pod Radhoštěm			
MÍSTO STAVBY		na parcele 545/163, k. ú. Vigantice, obec Vigantice, okres Vsetín			
NÁZEV STAVBY		Rodinný dům s ordinací, Vigantice			
STAVEBNÍ OBJEKT		SO01 NOVOSTAVBA RD		FORMÁT	4xA4
ČÁST		D.1.1 ARCHITEKTONICKO-STAVEBNÍ ŘEŠENÍ		DATUM	17. 5. 2016
OBSAH:		PŮDORYS 2NP		STUPEŇ PD	DPS
				MĚŘÍTKO 1:50	Č. VÝKRESU D.1.1.03